

# Smart Operations

Lean – Green – Digital – Robust



**Dr. Wieselhuber & Partner GmbH**  
Unternehmensberatung

# Smart Operations

Viel Luft nach oben für die ganzheitliche Optimierung der Wertschöpfungsprozesse

Betrachtet man die globale Situation genauer, so lassen sich drei primäre Herausforderungen ableiten, die es bezüglich Ihrer Auswirkungen auf die Unternehmen in dieser Kombination und Stärke so noch nicht gegeben hat:

1. **Engpässe bei Ressourcen** durch gestörte Lieferketten und **Preissteigerungen**
2. Entkopplung und **Regionalisierung der Märkte**
3. **Inflation** und **Kaufkraftverluste**

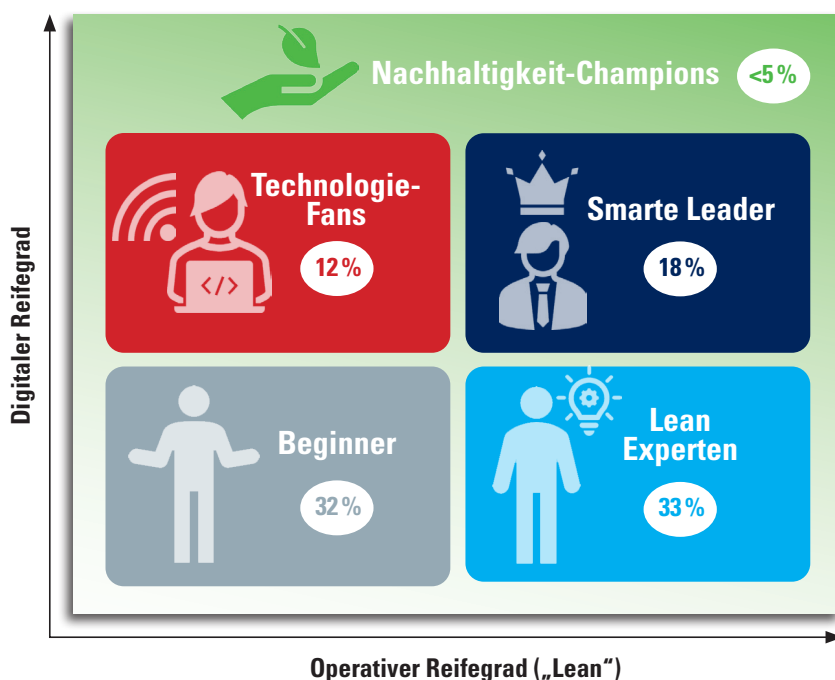
Diese neuen Herausforderungen kommen zu den bekannten Herausforderungen wie **Fachkräftemangel, geänderte Markt- und Kundenanforderungen, Umweltschutz und Nachhaltigkeit** hinzu und erhöhen noch einmal massiv den **Druck auf die Unternehmen, Maßnahmen zu ergreifen**, um das Ergebnis auf einem stabilen Niveau zu halten oder idealerweise zu steigern. Dabei kommt insbesondere den Kosten für Energie und Produktionsmaterialien, wie z. B. Rohstoffen, Halbzeugen und Vorprodukten aktuell eine große Bedeutung zu, oder um es mit anderem Worten zu sagen: „*Verschwendung können sich die Unternehmen nicht mehr leisten.*“

Um unseren Kunden die Maximierung der ökonomischen und ökologischen Effizienz zu ermöglichen und Produktion und Supply-Chain fit für die aktuellen und zukünftigen Herausforderungen zu machen, hat Dr. Wieselhuber & Partner das „Smart Operations“-Konzept entwickelt.

## Aktuelle Situation

51 % der deutschen mittelständischen Industrieunternehmen können laut einer aktuellen W&P-Studie als „Lean Experten“ mit einem entsprechenden operativen Reifegrad eingestuft werden. Hiervon sind hingegen nur 18 % der Unternehmen „Smarte Leader“, die Expertise in Lean und Digitalisierung kombinieren. Bei den „Nachhaltigkeitschampions“ sinkt die Quote auf weniger als 5 %. Für die Resilienz der Unternehmen gibt es aktuell noch keine Daten, auf Basis von Erfahrungswerten gehen wir von 20 – 30 % an Unternehmen mit einer hohen Resilienz aus. Daraus lässt sich ableiten, dass in vielen Unternehmen **große Potenziale** schlummern, um effizienter, digitaler, nachhaltiger und robuster zu werden.

## Gehört Ihr Unternehmen dazu?



## IHR MEHRWERT IST UNSER ANSPRUCH

- Verbesserung der Produktionsperformance
- Bessere Anlagenauslastung
- Optimierung der Liefertreue
- Erhöhung von Flexibilität und Resilienz
- Nachhaltige Steigerung des EBIT
- Minimierung der Durchlaufzeiten
- Senkung der Bestände
- Reduzierung des CO<sub>2</sub>-Ausstoß
- Verringerung von Ausschuss



# Handlungsfelder

für die Optimierung von Produktion und Supply-Chain

## LEAN

Lean Management verfolgt das Ziel, sämtliche Prozesse und Aktivitäten so aufeinander abzustimmen, dass jegliche Art von **Verschwendung entlang der Wertschöpfungskette vermieden** wird. Das Ergebnis sind Prozesse und Tätigkeiten mit einer hohen Effizienz, Durchgängigkeit und starker Kundenorientierung.

Wesentliche Kernelemente sind

- die Eliminierung der 7-Arten der Verschwendung
- die Anwendung der 5S Prinzipien mit dem Fokus auf die kontinuierliche Verbesserung
- und die aktive Einbindung der Mitarbeitenden.

## DIGITAL

Die Digitalisierung erfüllt zwei wesentliche Aufgaben:

- Zum einen sorgt sie durch Konnektivität und Analysen für die notwendige Transparenz in Shop- und Top-Floor.
- Zum anderen stellt sie die notwendigen Technologien zur Verfügung, um die in den Themenfeldern Lean, Green und Robust ermittelten Potenziale in wirksamen Use-Cases umzusetzen und die gesteckten Ziele zu erreichen.

Dabei rücken die **Autonomie von Logistik und Produktion** sowie **KI-basierte Analysen und Applikationen** immer stärker in den Fokus.

## GREEN

Das Ziel von „Green“ ist es, ein Unternehmen dahingehend zu transformieren, dass sowohl **ökologische und soziale Nachhaltigkeit**, als auch **langfristige Ertragssteigerung** Hand in Hand gehen.

Dabei legen wir den Fokus auf

- die Entwicklung einer Nachhaltigkeitsstrategie
- CO<sub>2</sub>-optimierten Supply Chains
- Kreislaufwirtschaft
- die Reduzierung von Verschwendung im Energie- und Materialeinsatz sowie Prozess- und Produktqualität
- One net-zero/net-positive Produktion

## ROBUST

Die Gestaltung **resilienter Liefer- und Produktionsnetzwerke** gehört zu den zentralen Elementen der zukünftigen Strategie. Um unter den aktuellen Herausforderungen ein zuverlässiger Partner für die Kunden zu bleiben, müssen neue Ansätze in Betracht gezogen werden.

Der Fokus auf eine Balancierung zwischen Kosten, Effizienz, Flexibilität und Robustheit wird vermehrt Ziel zukünftiger Entscheidungen. In vielen Fällen ist die Erhöhung der Widerstandsfähigkeit mit zusätzlichen Kosten verbunden, aber auch die Kosten des Nichtstuns können erheblich sein.

Daher gilt es diese Faktoren genau zu bewerten, um die passenden Maßnahmen zu ermitteln.

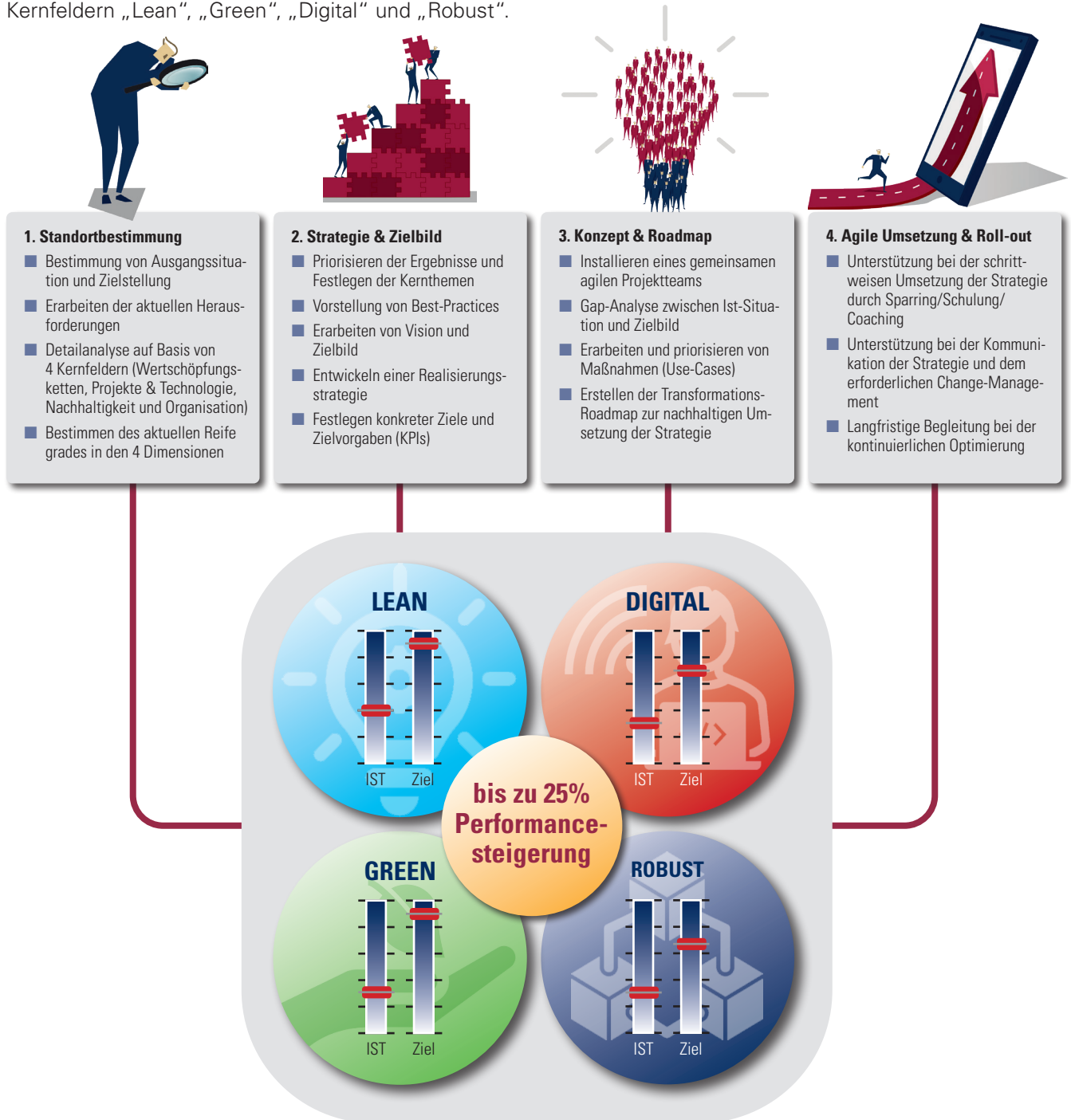


Der Smart Operations (Smart Ops) Ansatz verfolgt einen **langfristigen und ganzheitlichen Ansatz** zur Optimierung von Produktion und Supply-Chain.

# Unsere Vorgehensweise

Eine hochperformante Fabrik der Zukunft im Blick

Die globalen wirtschaftlichen und politischen Herausforderungen gefährden zunehmend den Unternehmenserfolg im Deutschen Mittelstand. Unsere strukturierte und bewährte „Smart Operations“ Beratungsmethodik hilft Ihrem Unternehmen in der aktuellen Situation erfolgreich zu bleiben und die Transformation zum smarten Unternehmen nachweislich erfolgreich zu gestalten. Dabei erarbeiten wir gemeinsam mit Ihnen Ihre Strategie „Operations 2030“ und steigern kontinuierlich die Performance in den Kernfeldern „Lean“, „Green“, „Digital“ und „Robust“.



# Ihr Nutzen

Steigerung der Performance in Produktion  
und Supply Chain

## Apparatebau

Umsatz ca. 500 Mio. €

### Herausforderung:

- Tragfähigkeit der I4.0-Strategie unklar
- Kein einheitliches Zielbild & Rollenverständnis
- Geringe Umsetzungsgeschwindigkeit

### Ergebnis:

- Optimierte Strategie & Roadmap
- Klares gemeinsames Zielbild
- Konkrete Handlungsfelder & Use-Cases

## Metallindustrie

Umsatz ca. 650 Mio. €

### Herausforderung:

- Hohe Bestände & Durchlaufzeiten
- Fehlende Transparenz bei Vertrieb und Produktion
- Manuelle Planungsprozesse

### Ergebnis:

- Maßnahmen zur Bestands- und Portfoliooptimierung
- Konzept für ein neues Planungssystem

## Return on Consult

Nachweisliche Effekte  
unserer Projekte

	<b>Liefer-treue</b>	10-30%
	<b>Produktivität</b>	5-25%
	<b>Kapazität/OEE</b>	5-30%
	<b>EBIT</b>	2-7% Punkte
	<b>Durchlaufzeit</b>	5-45%
	<b>Bestände</b>	5-25%
	<b>CO2-Ausstoß</b>	10-30%
	<b>Ressourcenverbrauch</b>	10-25%
	<b>Ausschuss</b>	5-15%

## Papierindustrie

Umsatz ca. 150 Mio. €

### Herausforderung:

- Unklarheit im Umgang mit dem Megatrend Nachhaltigkeit
- Auswirkungen auf Produktion, Supply-Chain und Wettbewerbsfähigkeit

### Ergebnis:

- Nachhaltigkeitskonzept mit klarem Zielbild
- Ableitung von Nachhaltigkeitsinitiativen
- Maßnahmen zur Sicherung der Wettbewerbsfähigkeit

## Maschinenbau

Umsatz ca. 1 Mrd. €

### Herausforderung:

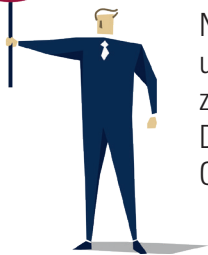
- Strategische Langfristplanung ohne Ableitung einer Operationsstrategie 2030
- Nicht skalierende Lieferantenbasis in den 3 Weltregionen EU, ASPAC und Amerika

### Ergebnis:

- Konzept globaler Manufacturing Footprint mit Umsetzung „local-for-local“-Strategie
- Anpassung von Organisation & Prozessen
- Erhöhung Verfügbarkeit in den Regionen



## Smart Operations Studie 2023



Nutzen Sie die Möglichkeit zur Teilnahme an unserer Studie und erfahren Sie, wo Ihr Unternehmen aktuell und im Vergleich zum Wettbewerb in den Kernthemen Lean, Green, Digital & Robust steht. Benutzen Sie zur Teilnahme den QR-Code oder sprechen Sie uns an!



## Unser Team für Sie



**Oliver Rörig**  
Partner

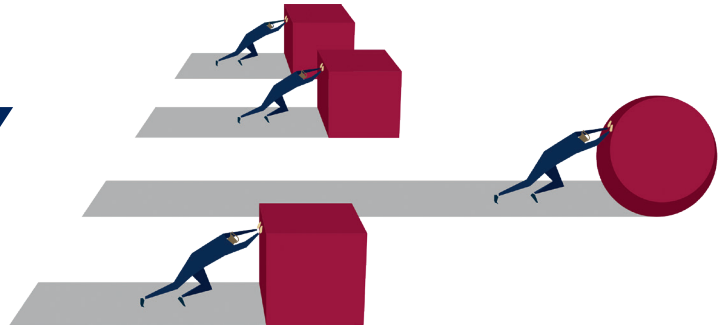
Telefon: +49 (0)89 / 286 23 204  
E-Mail: roerig@wieselhuber.de



**Jan Daniel**  
Manager

Telefon: +49 (0)89 / 286 23 280  
E-Mail: daniel@wieselhuber.de

Perspektiven eröffnen – Zukunft gestalten



STRATEGIE

Dr. Wieselhuber & Partner ist das erfahrene, kompetente und professionelle Beratungsunternehmen für Familienunternehmen und Sparten bzw. Tochtergesellschaften von Konzernen unterschiedlicher Branchen.

INNOVATION & NEW BUSINESS

DIGITALISIERUNG

Wir sind Spezialisten für die unternehmerischen Gestaltungsfelder Strategie, Innovation & New Business, Digitalisierung, Führung & Organisation, Marketing & Vertrieb, Operations, Mergers & Acquisitions, Finance und Controlling sowie die nachhaltige Beseitigung von Unternehmenskrisen durch Corporate Restructuring und Insolvenzberatung.

FÜHRUNG & ORGANISATION

MARKETING & VERTRIEB

Mit Büros in München, Düsseldorf, Hamburg und Stuttgart bietet Dr. Wieselhuber & Partner seinen Kunden umfassendes Branchen- und Methoden-Know-how und zeichnet sich vor allem durch seine Kompetenz im Spannungsfeld von Familie, Management und Unternehmen aus.

OPERATIONS

CORPORATE RESTRUCTURING

Als unabhängige Top-Management-Beratung vertreten wir einzig und allein die Interessen unserer Auftraggeber zum Nutzen des Unternehmens und seiner Stakeholder. Wir wollen nicht überreden, sondern geprägt von Branchenkenntnissen, Methoden-Know-how und langjähriger Praxiserfahrung überzeugen. Und dies jederzeit objektiv und eigenständig.

MERGERS & ACQUISITIONS

FINANCE

Unser Anspruch ist es, Wachstums- und Wettbewerbsfähigkeit, Ertragskraft und Unternehmenswert unserer Auftraggeber nachhaltig sowie dauerhaft zu steigern.

INSOLVENZBERATUNG

CONTROLLING



**Dr. Wieselhuber & Partner GmbH**  
Unternehmensberatung

info@wieselhuber.de  
www.wieselhuber.de